

CENTURION TOWER

CAMPUS • BRÜGG-WINDISCH

Grundrisse Mietwohnungen 3. und 4. Obergeschoss

Steinackerstrasse



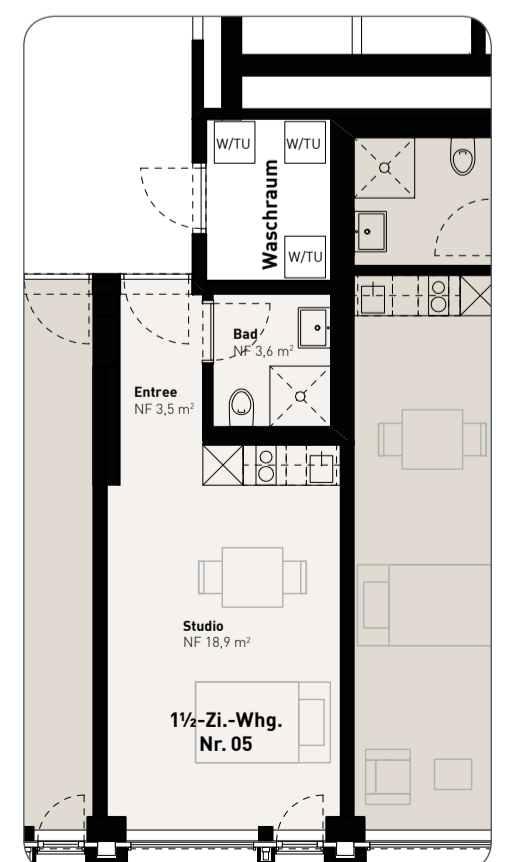
Legende

Whg.	Etage	Zimmer	NWF ca.
01	3-4	3 1/2-Zimmer-Wohnung	72,4 m ²
02	3-4	1 1/2-Zimmer-Wohnung	27,6 m ²
03	3-4	1 1/2-Zimmer-Wohnung	26,4 m ²
04	3-4	1 1/2-Zimmer-Wohnung	36,6 m ²
05	3	1 1/2-Zimmer-Wohnung	26,0 m ² (Grundriss siehe seitlich)
05	4	1 1/2-Zimmer-Wohnung	30,3 m ²
06	3-4	1 1/2-Zimmer-Wohnung	26,6 m ²
07	3-4	3 1/2-Zimmer-Wohnung	84,6 m ²
08	3-4	2 1/2-Zimmer-Wohnung	55,9 m ²

Grundriss Whg. 05, Etage 3

Whg.	Etage	Zimmer	NWF ca.
09	3-4	2 1/2-Zimmer-Wohnung	49,5 m ²
10	3-4	3 1/2-Zimmer-Wohnung	72,1 m ²
11	3-4	2 1/2-Zimmer-Wohnung	65,7 m ²
12	3-4	2 1/2-Zimmer-Wohnung	57,2 m ²
13	3-4	3 1/2-Zimmer-Wohnung	92,3 m ²
14	3-4	2 1/2-Zimmer-Wohnung	63,1 m ²
15	3-4	2 1/2-Zimmer-Wohnung	45,8 m ²

NWF = Nettowohnfläche gemäss Geschoss 4
Die Flächen-Unterschiede entstehen durch das Wegfallen statischer Ertüchtigungen in den oberen Geschossen.



www.centurion-tower.ch

realit

ERSTVERMIETUNG
Realit Treuhand AG, 5600 Lenzburg
Tel. 062 885 88 00, info@realit.ch

BAUHERR
BRUGG Immobilien AG
5201 Brugg

CENTURION TOWER

CAMPUS • BRÜGG-WINDISCH

Grundrisse Mietwohnungen 5. bis 10. Obergeschoss

Steinackerstrasse

Whg. 07

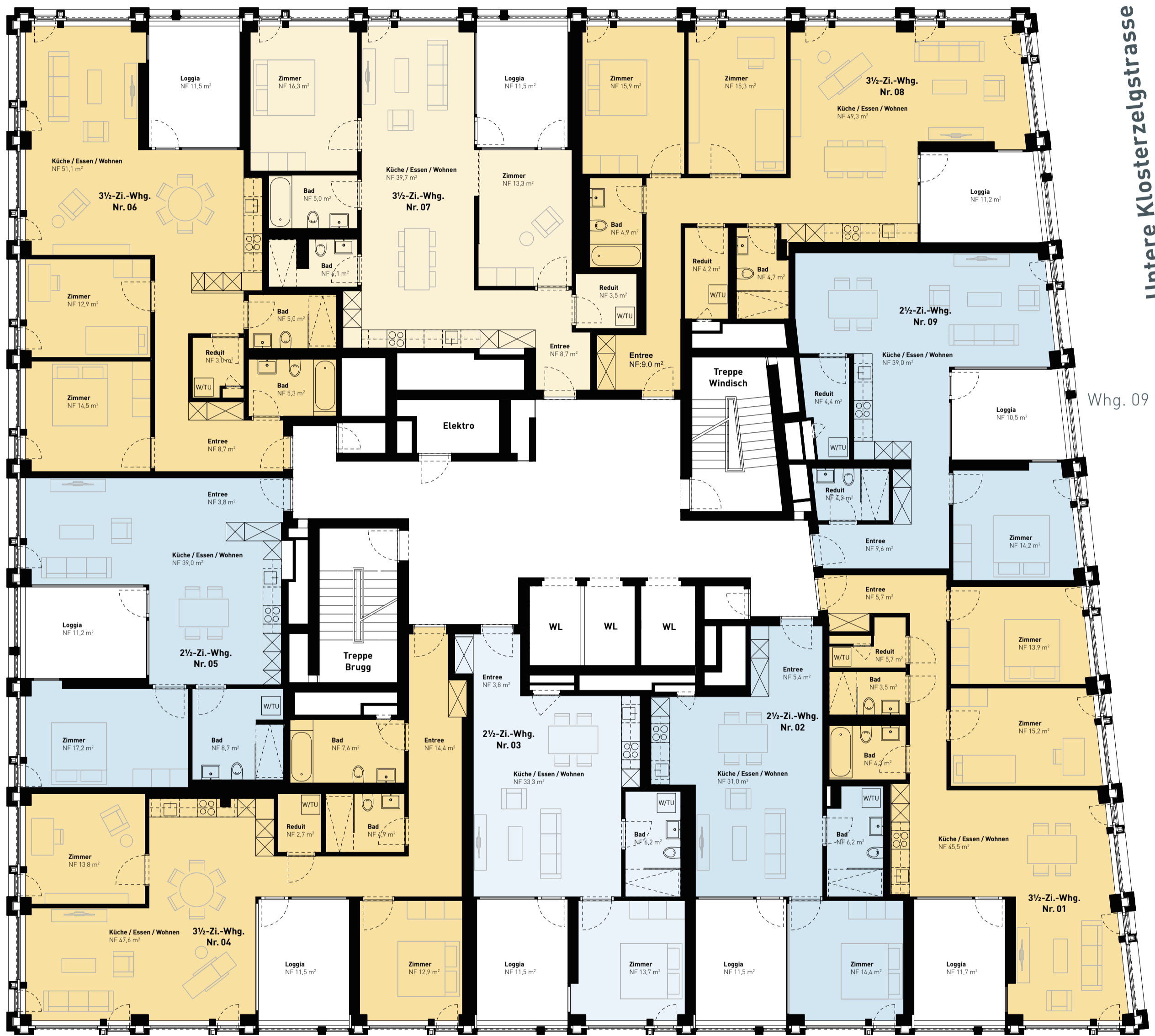
Whg. 08

Untere Klosterzelgstrasse

Whg. 06

Whg. 09

Whg. 05



Whg. 04

Whg. 03

Whg. 02

Whg. 01

Legende

Whg.	Etage	Zimmer	NWF ca.	Loggia
01	5-10	3½-Zimmer-Wohnung	90,8 m ²	11,7 m ²
02	5-10	2½-Zimmer-Wohnung	57,0 m ²	11,5 m ²
03	5-10	2½-Zimmer-Wohnung	57,0 m ²	11,5 m ²
04	5-10	3½-Zimmer-Wohnung	103,9 m ²	11,5 m ²
05	5-10	2½-Zimmer-Wohnung	68,7 m ²	11,2 m ²

Whg.	Etage	Zimmer	NWF ca.	Loggia
06	5-10	3½-Zimmer-Wohnung	100,5 m ²	11,5 m ²
07	5-10	3½-Zimmer-Wohnung	90,6 m ²	11,5 m ²
08	5-10	3½-Zimmer-Wohnung	103,3 m ²	11,2 m ²
09	5-10	2½-Zimmer-Wohnung	71,4 m ²	10,5 m ²

NWF = Nettowohnfläche gemäss Geschoss 5
Die Flächen-Unterschiede entstehen durch das Wegfallen statischer Ertüchtigungen in den oberen Geschossen.

www.centurion-tower.ch



0 1 2 3 4 5 m

realit

ERSTVERMIETUNG
Realit Treuhand AG, 5600 Lenzburg
Tel. 062 885 88 00, info@realit.ch

BAUHERR
BRÜGG Immobilien AG
5201 Brugg